

EMPRESA CONSCIENTE NÃO COMPRA GATO POR LEBRE

Equipamentos de Proteção Individual e Coletiva **ORION**.
Nenhum outro resiste a esta descarga de argumentos.

A elevação do nível de segurança dos **Equipamentos de Proteção Individual (EPIs)** e **Coletiva (EPCs)** é um fator de grande importância na preservação da integridade física do trabalhador, principalmente em serviços com eletricidade, devido ao grande risco de acidentes. Dessa forma, os equipamentos de proteção requerem alto grau de confiabilidade e segurança e devem ser testados em laboratórios de acordo com as normas especificadas. A empresa pode ser responsabilizada por acidentes a seus trabalhadores, por isso a importância de fornecer aos empregados EPI adequado, em perfeito estado de conservação e funcionamento.

A **ORION S.A.**, empresa com mais de 60 anos de experiência na fabricação de luvas isolantes, se preocupa com a segurança e por isso, através do seu **Laboratório de Ensaios de Segurança**, testa todos os equipamentos de proteção individual e coletiva, garantindo que todos atendam às especificações e aos critérios estabelecidos pelas normas nacionais e internacionais, proporcionando maior segurança e confiabilidade aos usuários.



SAIBA PORQUE
A EMPRESA
É SINÔNIMO
DE CONFIANÇA
E SEGURANÇA

- Assistência técnica;
- Mais de 60 anos de experiência na produção de luvas isolantes;
- Único fabricante Brasileiro;
- Produtos 100% testados;
- Rastreabilidade (número de série);
- Laudos individuais que acompanham cada produto.

Conheça abaixo os testes realizados internamente nos produtos fabricados pela ORION.

EQUIPAMENTOS DE
PROTEÇÃO INDIVIDUAL



• LUVA ISOLANTE DE BORRACHA

Norma ASTM D120 / NBR 10622:

Inspeção visual (formato, dimensional, espessura);
Tensão elétrica aplicada (Corrente Alternada);
Absorção de umidade / Tensão elétrica aplicada;
Tensão elétrica de perfuração;
Resistência à tração;
Resistência ao rasgamento;
Alongamento na ruptura;
Deformação permanente;
Perfuração mecânica;
Resistência ao ozônio (Luvas Tipo II);
Dureza;
Envelhecimento acelerado.



• MANGA ISOLANTE DE BORRACHA

Normas ASTM D1051 / NBR 10623:

Inspeção visual (formato, dimensional, espessura);
Tensão elétrica aplicada (Corrente Alternada);
Resistência à tração;
Resistência ao rasgamento;
Alongamento na ruptura;
Deformação permanente;
Perfuração mecânica;
Resistência ao ozônio (Mangas Tipo II);
Dureza;
Envelhecimento acelerado;
Rigidez dielétrica.

EQUIPAMENTOS DE
PROTEÇÃO COLETIVA

ENSAIO DE TENSÃO APLICADA: o produto deve suportar a tensão alternada nominal de acordo com sua classe de isolamento.

ENSAIO DIMENSIONAL: as dimensões devem atender as espessuras, tamanhos e comprimentos especificados na norma.



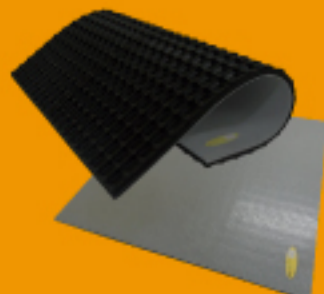
TAPETE ISOLANTE DE BORRACHA:

Norma ASTM D178



MANTA ISOLANTE DE BORRACHA:

Norma D1048



ESTRADO ISOLANTE DE BORRACHA:

baseado nas Normas
ASTM D178 / NBR 14039



MANTA ISOLANTE TRANSPARENTE DE BORRACHA:

baseada na Norma D1048